

# Verdorbene Lebensmittel - richtig entsorgen statt falsch einwerfen

Im ASZ Walding wurde am Donnerstag, 29.01.2026 um 9:45 Uhr eine illegale Abfallentsorgung festgestellt:

Eine große Menge an verpackten Essensresten wurde versteckt in einer geschlossenen Kartonschachtel in die Kartonpresse eingeworfen und entsorgt.

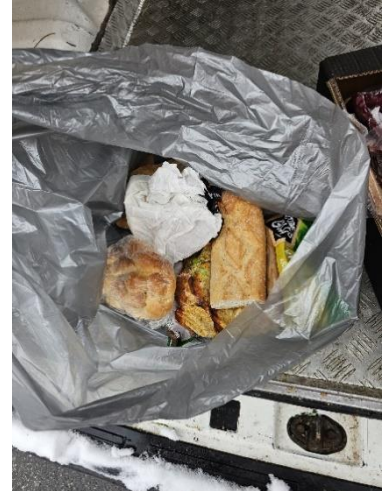
Die Kartonagensammlung ist ausschließlich für Karton vorgesehen. Lebensmittelreste verunreinigen das Material, erschweren den Betrieb der Anlage und beeinträchtigen die weitere Verwertung der gesammelten Kartonagen.

Es kann passieren, dass Lebensmittel verderben – etwa durch einen Defekt des Gefrierschranks oder unerwartete Umstände. Wichtig ist in solchen Fällen, die richtigen Entsorgungswege zu nutzen.

## So entsorgen Sie verdorbene Lebensmittel richtig

Für verdorbene Lebensmittel stehen kostenlose und geeignete Entsorgungsmöglichkeiten zur Verfügung:

- **Verdorbenes Fleisch und Fisch (inkl. Verpackung)**  
→ zum nächstgelegenen TKV-Container (für Walding beim Wirtschaftshof in Ottensheim – Entsorgung rund um die Uhr (24/7) möglich)
- **Alle anderen verdorbenen Speisen (ohne Verpackung)**  
→ in die Biotonne
- **Verpackungen** (Karton, Kunststoff, Glas etc.)  
→ getrennt in die jeweils vorgesehenen Sammelbehälter



## Vielen Dank für Ihre Mithilfe

Richtige Abfalltrennung hilft, den Betrieb im ASZ reibungslos aufrechtzuerhalten und eine hochwertige Verwertung der gesammelten Materialien sicherzustellen.

Bei Fragen steht Ihnen Ihr ASZ-Team und die Abfallberaterinnen des BAV-UU zur Verfügung.

### Kontakt:

Telefon: 07239 / 93001

E-Mail: [abfallberatung@bav-urfahr.at](mailto:abfallberatung@bav-urfahr.at)

